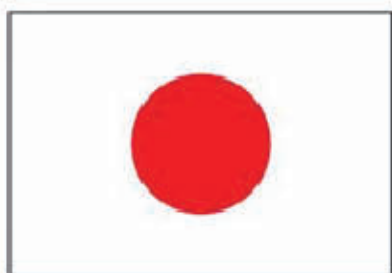
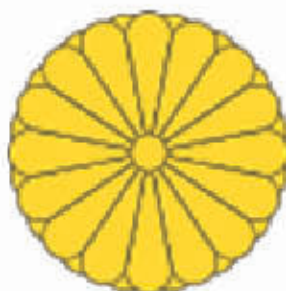


附錄 各國簡介

日本國 通稱：日本



日本國旗



日本國徽

地理位置



面積	377,944 平方公里
首都	東京都
中央政府所在地	東京都
時區	UTC+9
總人口數	126,659,683 人
人口密度	337.1 人 / 平方公里
主要宗教	神道、日本佛教
官方語言	日語
貨幣單位	日圓
國家象徵	國花：櫻花（人民）、菊花（皇室）
國慶日	2月11日



大韓民國 通稱：韓國、南韓



韓國國旗

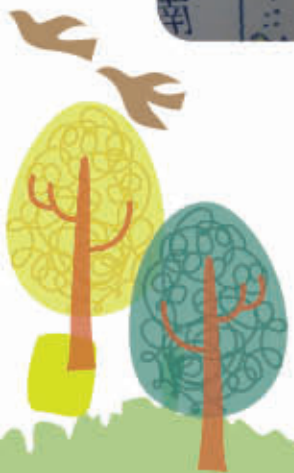


韓國國徽

地理位置



面積	99,600 平方公里
首都	首爾特別市
中央政府所在地	首爾特別市
時區	UTC+9
總人口數	50,004,441 人
人口密度	491 人 / 平方公里
主要宗教	基督新教、天主教、佛教
官方語言	韓文
貨幣單位	韓元
國家象徵	國花：無窮花 (木槿花)
國慶日	8 月 15 日



菲律賓共和國

通稱：菲律賓



菲律賓國旗



菲律賓國徽

地理位置



面積	338,424 平方公里
首都	赫爾辛基
中央政府所在地	馬尼拉市
時區	UTC+8
總人口數	93,000,000 人
人口密度	308 人/km ²
主要宗教	天主教、基督新教、 伊斯蘭教
官方語言	菲律賓語、英語
貨幣單位	菲律賓披索 (PHP)
國家象徵	國花：茉莉花 國樹：納拉樹
國慶日	6月12日



越南社會主義共和國 通稱：越南



越南國旗



越南國徽

地理位置



面積	331,210 平方公里
首都	河內
中央政府所在地	河內
時區	UTC+7
總人口數	87,840,000 人
人口密度	265 人/km ²
主要宗教	佛教、天主教、基督新教、高台教、和好教
官方語言	越南語
貨幣單位	越南盾 (VND, đ)
國家象徵	國花：金蓮荷花
國慶日	9月2日



新加坡共和國

新加坡



新加坡國旗



新加坡國徽

地理位置



面積	710 平方公里
首都	新加坡市
中央政府所在地	新加坡市
時區	UTC+8
總人口數	5,312,400 人
人口密度	7,315 人/km ²
主要宗教	佛教、道教、印度教、伊斯蘭教、基督新教、天主教、錫克教、猶太教
官方語言	馬來語、英語、華語
貨幣單位	新加坡元 (SGD, S\$)
國家象徵	國花：卓錦萬代蘭
國慶日	2月6日



印度尼西亞共和國

通稱：印尼



印尼國旗

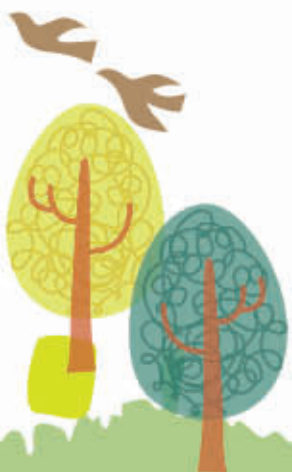


印尼國徽

地理位置



面積	1,919,440 平方公里
首都	雅加達
中央政府所在地	雅加達
時區	UTC+2
總人口數	242,000,000 人
人口密度	134 人/km ²
主要宗教	伊斯蘭教、基督新教、天主教、佛教、印度教、儒教
官方語言	印度尼西亞語
貨幣單位	印尼盾 (IDR, Rp)
國家象徵	國花：茉莉花
國慶日	8 月 17 日



印度共和國

通稱：印度



印度國旗



印度國徽

सत्यमेव जयते

地理位置



面積	3,287,263 平方公里
首都	新德里
中央政府所在地	新德里
時區	UTC+5:30
總人口數	1,210,193,422 人
人口密度	343.6 人/km ²
主要宗教	印度教
官方語言	印地語、英語
貨幣單位	印度盧比 (INR)
國家象徵	國花：荷花 國鳥：藍孔雀
國慶日	8月15日



以色列

通稱：以色列



以色列國旗

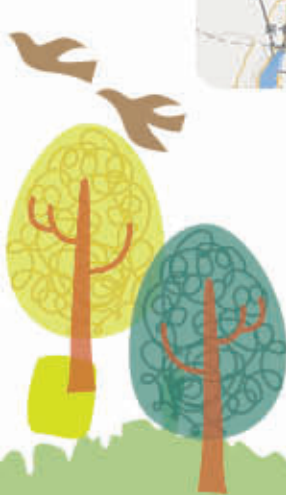


以色列國徽

地理位置



面積	22,072 平方公里
首都	臺拉維夫
中央政府所在地	耶路撒冷
時區	UTC+2
總人口數	80,000,000 人
人口密度	347 人/km ²
主要宗教	猶太教
官方語言	希伯來語、阿拉伯語
貨幣單位	新謝克爾
國家象徵	國花：銀蓮花、油橄欖 國樹：無花果樹
國慶日	猶太曆 8 月 5 日



義大利共和國

通稱：義大利



義大利國旗



義大利國徽

地理位置



面積	301,338 平方公里
首都	羅馬
中央政府所在地	羅馬
時區	UTC+1
總人口數	60,231,214 人
人口密度	199.8 人/km ²
主要宗教	羅馬天主教
官方語言	義大利語、斯洛維尼亞語
貨幣單位	歐元 (EUR, €)
國家象徵	國石：珊瑚 國花：雛菊
國慶日	3月17日



荷蘭

通稱：荷蘭



荷蘭國旗

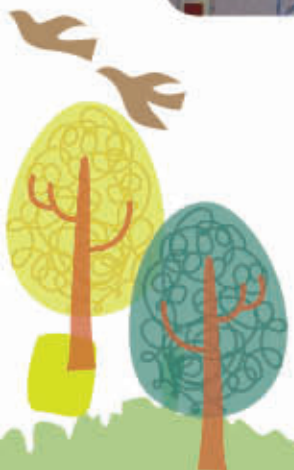


荷蘭國徽

地理位置



面積	41,526 平方公里
首都	阿姆斯特丹
中央政府所在地	海牙
時區	UTC+1(夏時制 UTC+2)
總人口數	16,500,156 人
人口密度	396 人/平方公里
主要宗教	無
官方語言	荷蘭語
貨幣單位	歐元
國家象徵	國花：鬱金香
國慶日	4 月 30 日



芬蘭共和國

通稱：芬蘭



芬蘭國旗



芬蘭國徽

地理位置



面積	338,424 平方公里
首都	赫爾辛基
中央政府所在地	赫爾辛基
時區	UTC+2(夏時制 UTC+3)
總人口數	5,342,344 人
人口密度	16 人 / 平方公里
主要宗教	路德教、東正教
官方語言	芬蘭語、瑞典語
貨幣單位	歐元
國家象徵	國樹：白樺樹 國花：鈴蘭
國慶日	12月6日



俄羅斯聯邦

通稱：俄羅斯

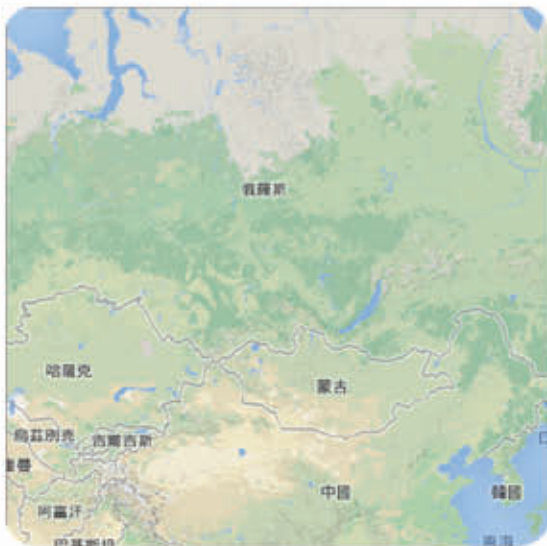


俄羅斯國旗

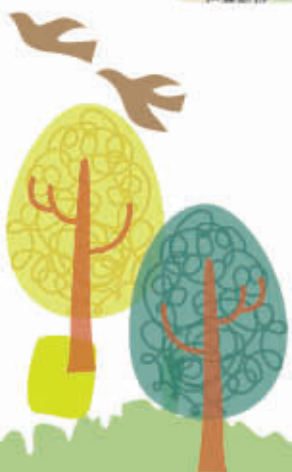


俄羅斯國徽

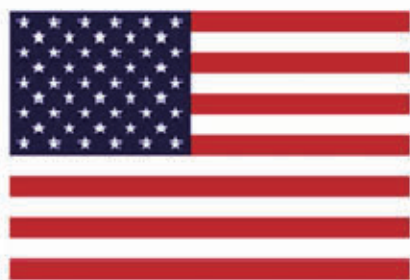
地理位置



面積	17,075,400 平方公里
首都	莫斯科
中央政府所在地	莫斯科
時區	UTC+1(夏時制 UTC+2)
總人口數	143,000,000 人
人口密度	21.5 人 / 平方公里
主要宗教	穆斯林、基督新教、東正教
官方語言	俄語
貨幣單位	俄羅斯盧布 (RUB)
國家象徵	國花：向日葵
國慶日	6月12日



美利堅合眾國 通稱：美國

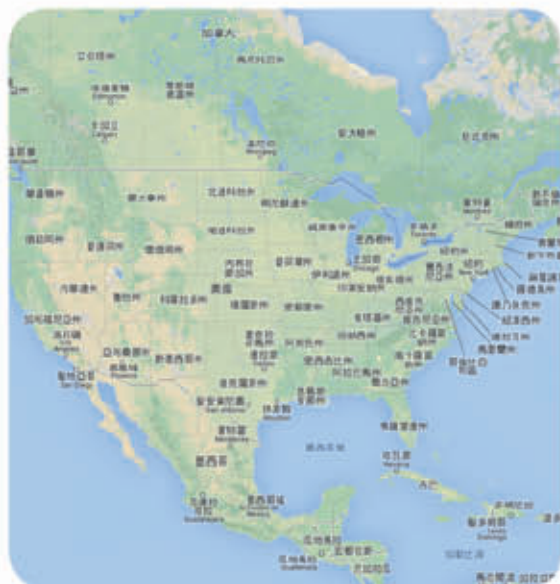


美國國旗



美國國徽

地理位置



面積	9,826,675 平方公里
首都	華盛頓哥倫比亞特區
中央政府所在地	華盛頓哥倫比亞特區
時區	UTC-5 至 UTC-10 (夏時制：UTC-4 至 UTC-10)
總人口數	315,901,000 人
人口密度	34.2 人 / 平方公里
主要宗教	基督教新教
官方語言	英語
貨幣單位	美元 (\$)
國家象徵	國鳥：白頭海鵬
國慶日	7月4日



巴西聯邦共和國 通稱：巴西



巴西國旗

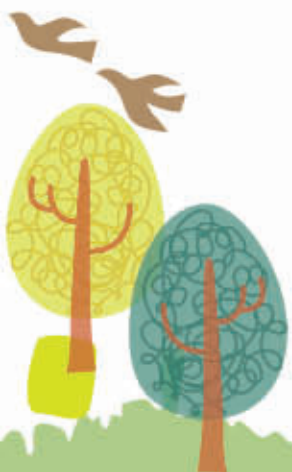


巴西國徽

地理位置

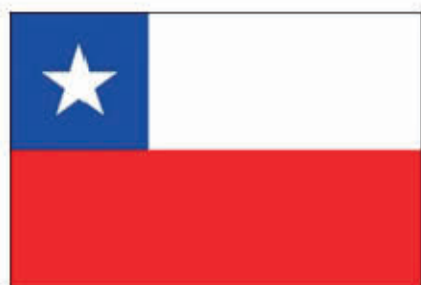


面積	8,511,965 平方公里
首都	巴西利亞
中央政府所在地	巴西利亞
時區	UTC-3
總人口數	192,376,496 人
人口密度	22 人/km ²
主要宗教	天主教、新教、通靈術
官方語言	葡萄牙語
貨幣單位	雷亞爾 (BRL)
國家象徵	國樹：巴西木 國花：風鈴木
國慶日	9月7日



智利共和國

通稱：智利



智利國旗



智利國徽

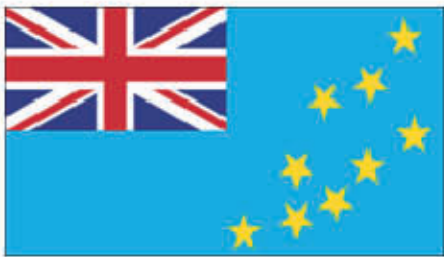
地理位置



面積	756,950 平方公里
首都	聖地亞哥
中央政府所在地	聖地亞哥
時區	UTC-4
總人口數	17,248,450 人
人口密度	23 人/km ²
主要宗教	基督教、天主教
官方語言	西班牙語
貨幣單位	比索
國家象徵	國花：風鈴草
國慶日	9月18日



吐瓦魯 通稱：吐瓦魯



吐瓦魯國旗

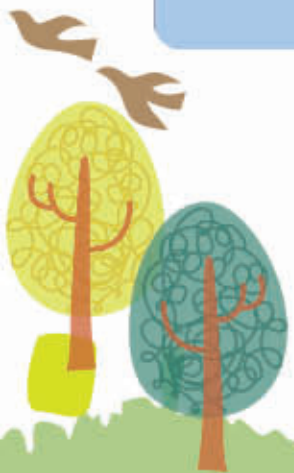


吐瓦魯國徽

地理位置



面積	26 平方公里
首都	富納富提
中央政府所在地	富納富提
時區	UTC+12
總人口數	10,000 人
人口密度	447 人 /km ²
主要宗教	基督新教
官方語言	吐瓦魯語、吉里巴斯語、英語
貨幣單位	吐瓦魯元、澳洲元
國家象徵	無
國慶日	10 月 1 日



紐西蘭

通稱：紐西蘭



紐西蘭國旗



紐西蘭國徽

地理位置



面積	268,021 平方公里
首都	威靈頓
中央政府所在地	威靈頓
時區	UTC+12
總人口數	4,442,600 人
人口密度	16.4 人 /km ²
主要宗教	基督教、天主教、毛利人泛靈信仰
官方語言	英語、毛利語、紐西蘭手語
貨幣單位	紐西蘭元 (NZD)
國家象徵	國花：銀蕨 國鳥：鸕鶿
國慶日	2月6日



阿拉伯埃及共和國 通稱：埃及



埃及國旗

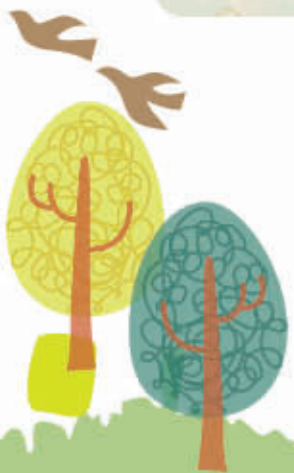


埃及國徽

地理位置



面積	1,001,449 平方公里
首都	開羅
中央政府所在地	開羅
時區	UTC+2(夏時制：UTC+3)
總人口數	81,940,984 人
人口密度	76.3 人 /km ²
主要宗教	基督教
官方語言	阿拉伯語
貨幣單位	埃及鎊 (EGP)
國家象徵	國花：睡蓮
國慶日	7月23日



肯亞共和國

通稱：肯亞



肯亞國旗



肯亞國徽

地理位置



面積	580,637 平方公里
首都	奈洛比
中央政府所在地	奈洛比
時區	UTC+3
總人口數	41,070,934 人
人口密度	67.2 人 / km ²
主要宗教	基督教、天主教
官方語言	斯瓦希里語、英語
貨幣單位	肯亞先令 (KES)
國家象徵	國花：肯山蘭 國樹：金合歡
國慶日	12月12日